

SIEMENS



Disjuntores em caixa moldada 3VM

SENTRON

Catálogo
LV 31

Edição
2019

siemens.com.br/3vm

Catálogos relacionados

Distribuição de energia em baixa tensão LV 10 e Tecnologia de instalação elétrica

SENTRON • SIVACON • ALPHA
Dispositivos de Proteção, Comutação, Medição e Monitoramento
Painéis de controle e sistemas de distribuição

PDF (E86060-K8280-A101-A7-7600)
Print (E86060-K8280-A101-A6-7600)



Disjuntores em caixa moldada 3VA LV 18 com certificação UL e IEC

SENTRON

PDF/print (E86060-K8290-A101-A2-7600)



Controles industriais

SIRIUS

IC 10

PDF (E86060-K1010-A101-A8-7600)



Comunicação industrial

SIMATIC NET

IK PI

E86060-K6710-A101-B8-7600



DELTA

Interruptores e tomadas tipo soquete

ET D1

PDF



SITRAIN

Treinamento para a indústria

www.siemens.com/sitrain



Catálogos em PDF / Contato

Catálogos em PDF

Versões digitais dos catálogos estão disponíveis no Siemens Industry Online Support.

www.siemens.com.br/catalogos
www.siemens.com/lowvoltage/catalogs



Contatos

Seus contatos podem ser localizados na nossa Base de Dados de Contatos, no site:

www.siemens.com/automation-contact



Industry Mall / TIA ST / CA 01

Industry Mall

Plataforma de informações e encomendas na Internet:

Nota: no Brasil o Industry Mall não se aplica como ferramenta de cotações e pedidos.

www.siemens.com/industrymall



Siemens TIA Selection Tool

for the selection, configuration and ordering of TIA products and devices

www.siemens.com/tst



Produtos para automação e inversores CA 01

Catálogo interativo
Download

www.siemens.com/ca01download

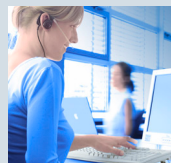


Marcas comerciais

Todas as designações de produto podem ser marcas comerciais registradas ou nomes de produtos da Siemens AG ou de outras empresas fornecedoras. Terceiros que utilizam essas marcas comerciais ou nomes de produtos para seus próprios fins podem infringir os direitos dos proprietários das marcas. Mais informações sobre distribuição de energia em baixa tensão e tecnologia de instalação elétrica estão disponíveis Internet no site:

www.siemens.com/lowvoltage

Suporte técnico



Orientação de especialistas sobre questões técnicas, com uma ampla variedade de serviços otimizados por demanda, relacionados a todos os nossos produtos e sistemas.

www.siemens.com/lowvoltage/support-request

Disjuntores em caixa moldada 3VM

SENTRON



Catálogo LV 31 • 2019

Substituí o
Catálogo LV 31 • 2016

Consulte o Industry Mall para obter as revisões atuais deste catálogo, no site:

www.siemens.com/industrymall

Siemens AG 2019

Introdução

1

Disjuntores em caixa moldada 3VM
até 630 A, termomagnético, até 55 kA em 415 V

2

Acessórios e peças de reposição

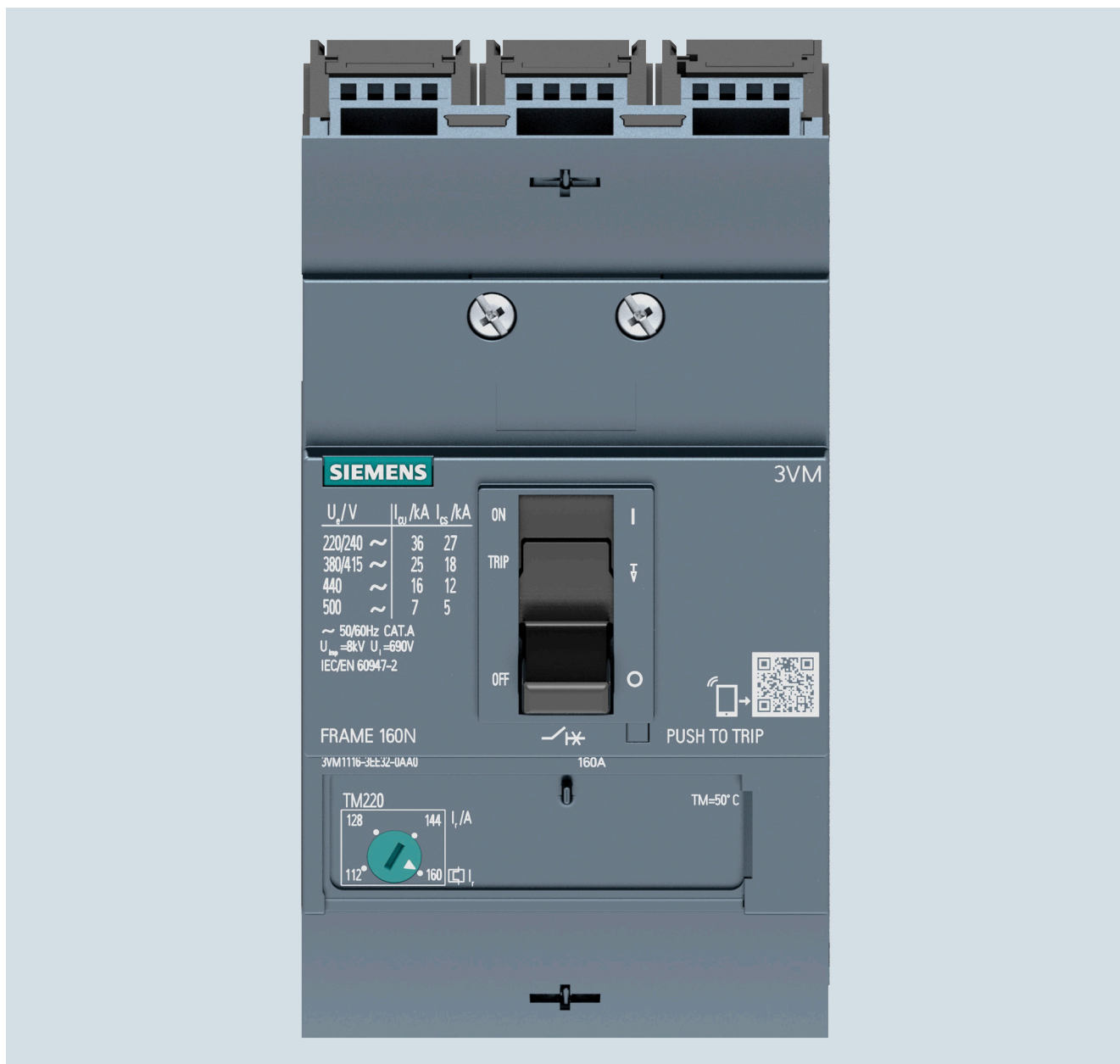
3

Anexo

4

Os produtos e sistemas relacionados neste catálogo foram desenvolvidos e fabricados usando um sistema de gestão da qualidade certificado, conforme norma EN ISO 9001:2008.

Sua solução econômica

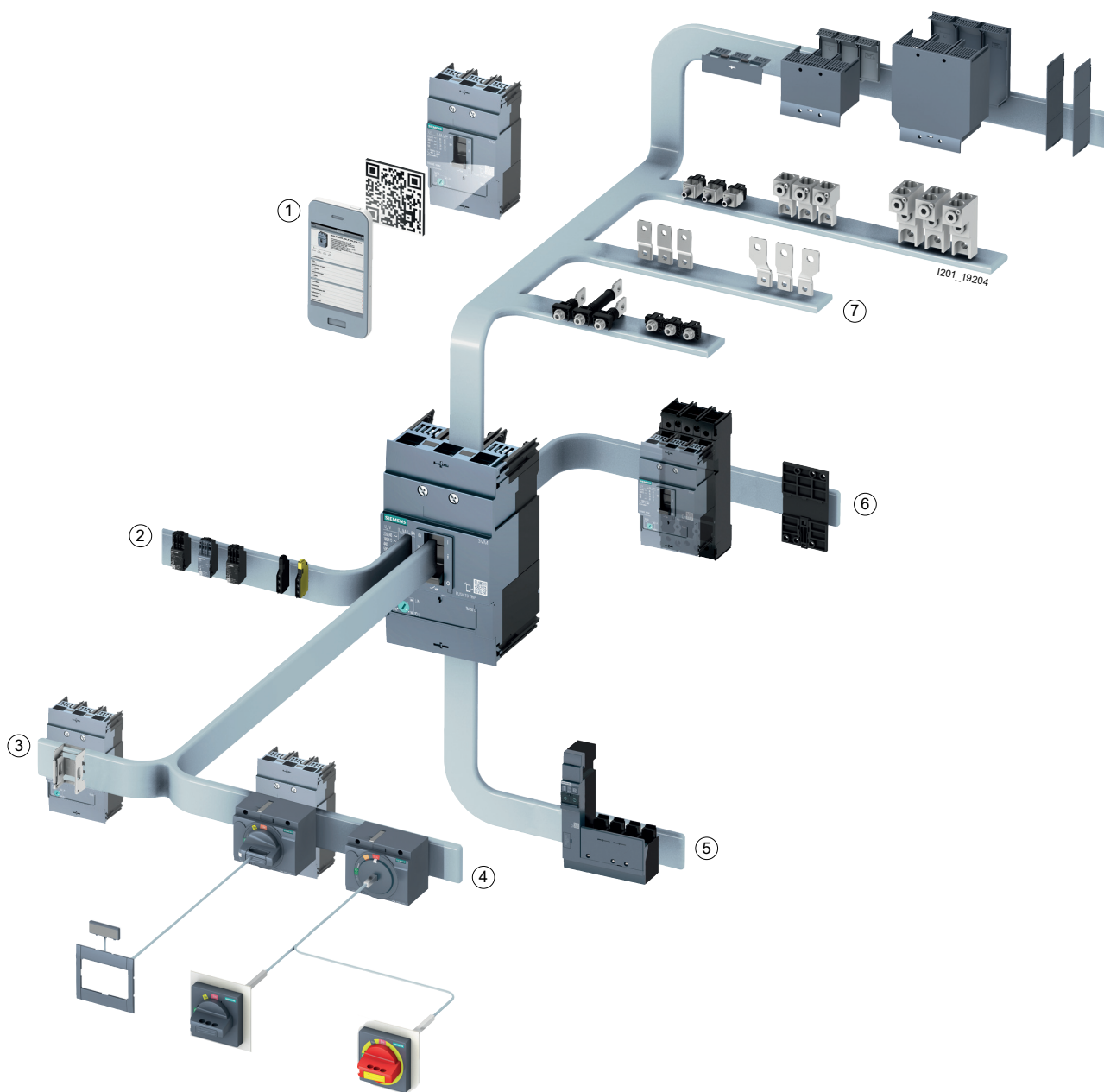


O disjuntor em caixa moldada 3VM é para aplicações básicas em infraestrutura que requerem uma solução confiável e econômica. Além de uma seleção de unidades básicas, a linha de produtos compactos também contém os componentes e acessórios essenciais que atendem perfeitamente seus requisitos principais.

Confie na comprovada qualidade Siemens e aproveite ao mesmo tempo a excelente relação preço/desempenho. O disjuntor em caixa moldada 3VM oferece as seguintes vantagens:

- Uma linha compacta para todas as aplicações básicas
- Excelente relação de custo - o desempenho correto, com o preço certo
- Manutenção e suporte global e abrangente - em qualquer momento, onde quer que você esteja
- Qualidade confiável e fornecimento no prazo - graças às normas globais da Siemens

Ampla variedade de acessórios para uso flexível



- ① Knowledge Manager
- ② Acessórios internos
- ③ Bloqueio
- ④ Acionamentos manuais

- ⑤ Módulo de corrente diferencial residual (RCD)
- ⑥ Montagem plug-in, adaptador para trilho DIN
- ⑦ Tecnologia de conexão

Os disjuntores em caixa moldada 3VM da linha de dispositivos de proteção, comutação, medição e monitoramento SENTRON garantem proteção confiável de pessoas e ativos, como componentes integrais de sistemas de distribuição de energia eficientes. Com a ajuda de componentes e acessórios essenciais, eles podem ser adaptados de forma flexível, rápida e simples aos principais requisitos do cliente.



Disjuntores em caixa moldada 3VM

- 1/2 Dados gerais
- 1/2 – Aspectos gerais
- 1/9 – Projeto
- 1/17 – Aplicação

Para informações técnicas adicionais do produto:

Assistência Online Siemens Industry:
www.siemens.com/lowvoltage/product-support

- Tipo de entrada:
- Exemplo de aplicação
- Certificado
- Características
- Download
- FAQ
- Manual
- Nota sobre o produto
- Arquivo de software
- Dados técnicos

Introdução

Disjuntores em caixa moldada 3VM

Dados gerais

Aspectos gerais

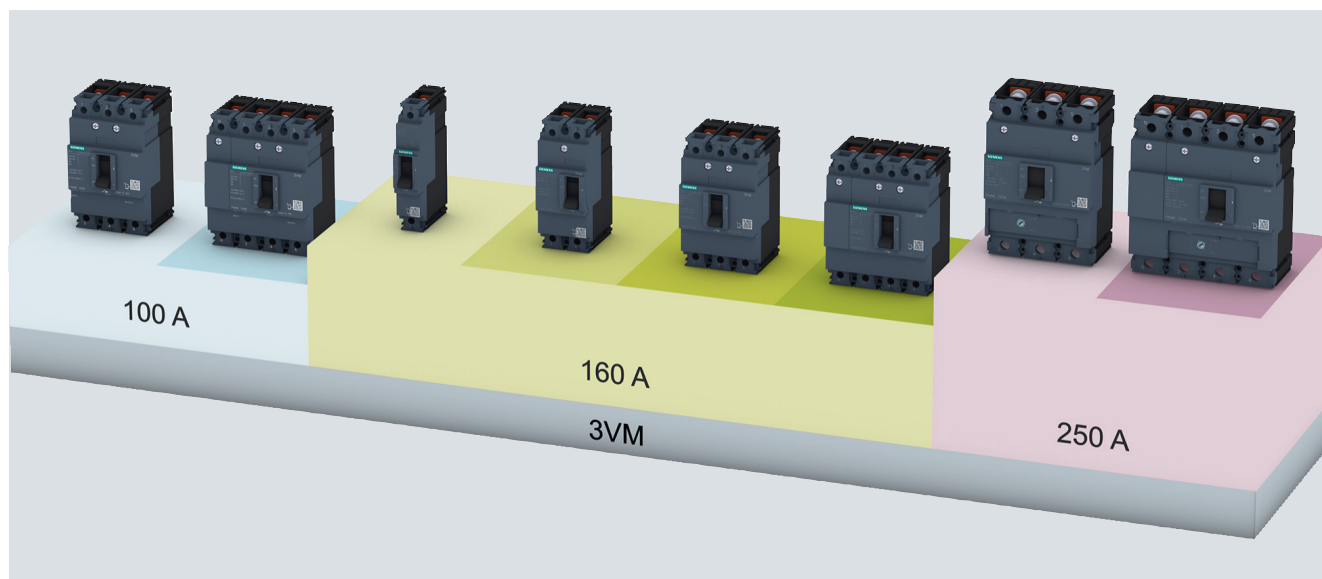
Tamanho da estrutura

Os disjuntores em caixa moldada 3VM são componentes integrantes do nosso sistema de distribuição de energia com bom custo-benefício, sendo utilizados para proteger pessoas e ativos patrimoniais.

Os novos disjuntores em caixa moldada 3VM definem padrões de modularidade para seus acessórios internos e externos. A modularidade dos componentes acessórios em todos os tamanhos e sua rapidez de instalação economizam tempo e custos.

Os novos disjuntores em caixa moldada estão disponíveis em versões de 3 e 4 polos (100 A, 160 A, 250 A, 400 A e 630 A) e também nas versões de 1 e 2 polos (160 A).

Os disjuntores estão disponíveis com correntes de operação nominais de 16 A a 630 A e tensões nominais até 500 V, dependendo do tamanho.



Características principais

Os novos disjuntores em caixa moldada 3VM realizam todas as tarefas necessárias para a proteção de linhas.

Características

As principais características da linha 3VM são:

- Projeto compacto
- Dependendo do tamanho: versões de 1 polo a 4 polos
- Dependendo do tamanho: capacidades de interrupção de 16 kA ... 55 kA em 415 V, disjuntores de 3 ou 4 polos e 36 kA em 240 V, disjuntores de 1 polo
- Versão de montagem fixa e plug-in
- Disparadores de sobrecorrente termomagnéticos
- Aplicações em CA/CC
- Sem redução do valor nominal até +50 °C
- Acessórios internos modulares e fáceis de encaixar, com diversas funções
- Plataforma de acessórios uniformes para todos os disjuntores

Dimensão compacta

Graças à profundidade de montagem de 70 mm e um tamanho de tampa de 45 mm, os disjuntores em caixa moldada 3VM dos tamanhos 100 A, 160 A e 250 A são destinados a proteger cabos e linhas em prédios, especialmente na área de instalação elétrica. Para essas aplicações existe também uma ampla linha de acessórios disponíveis, como adaptadores para instalação em trilhos de montagem padrão, e também módulos de corrente diferencial residual (RCD110 e RCD210) que podem ser montados lateralmente.

Disparador de sobrecorrente termomagnético

Um disparador de sobrecorrente com princípio termomagnético é a unidade de disparo básica para fornecer proteção contra sobrecargas e curto-circuitos. Ela foi desenvolvida para implementação de instalações econômicas e eficientes. É adequado para uso em sistemas trifásicos, circuitos de corrente alternada (CA), aplicações em 400 Hz e em circuitos de corrente contínua (CC).